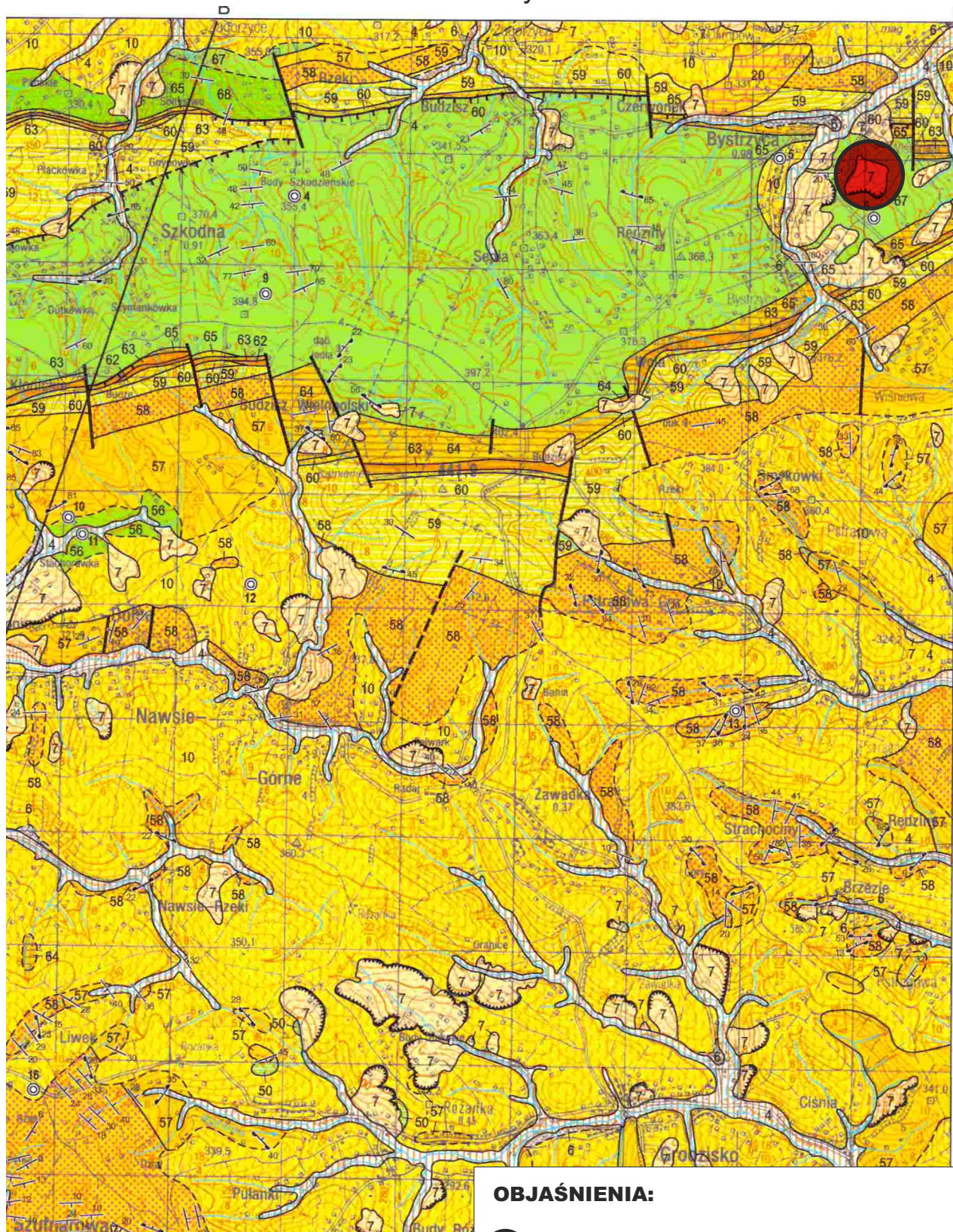


MAPA GEOLOGICZNA POLSKI

skala: 1:50 000

arkusz: 1003 Frysztak



OBJAŚNIENIA:



- teren wykonanych robót geologicznych

Zleciennodawca:	Starostwo Powiatowe w Ropczycach ul. Konopnickiej 5, 39-100 Ropczyce			
Rodzaj opracowania:	DOKUMENTACJA GEOLOGICZNO-INŻYNIERSKA dla określenia warunków geologiczno-inżynierskich osuwisk nr 001 i 003 w ramach zadania „Zabezpieczenie osuwiska w m. Wiśniowa gm. Iwierzyce przy drodze powiatowej Nr 1340R relacji Bystrzyca – Nowa Wieś wraz z odbudową drogi w km 0+300 – 0+900” w miejscowości Wiśniowa			
Nazwa rysunku:	MAPA GEOLOGICZNA POLSKI			
Lokalizacja:	WIŚNIOWA, GM. IWIERZYCE, POWIAT ROPCZYCKO-SĘDZISZOWSKI			
Autor:	mgr inż. D. Pęcak	Data:	Podpisy:	Skala 1:50 000
Uprawnienia:	V-1643 VII-1469	XI.2017 rok	Nr zał. 3.	